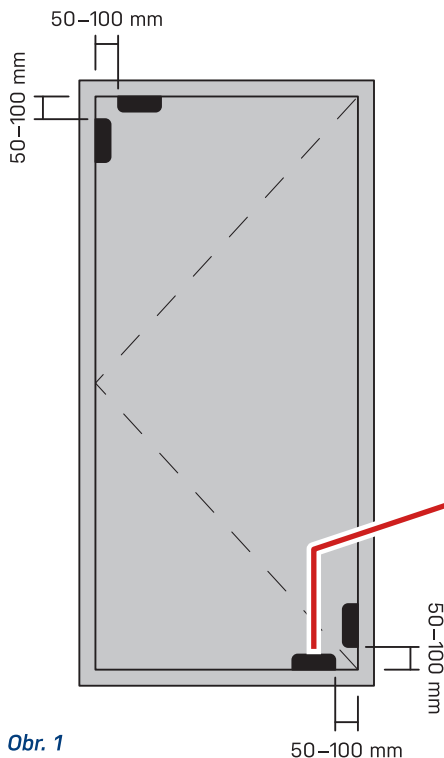
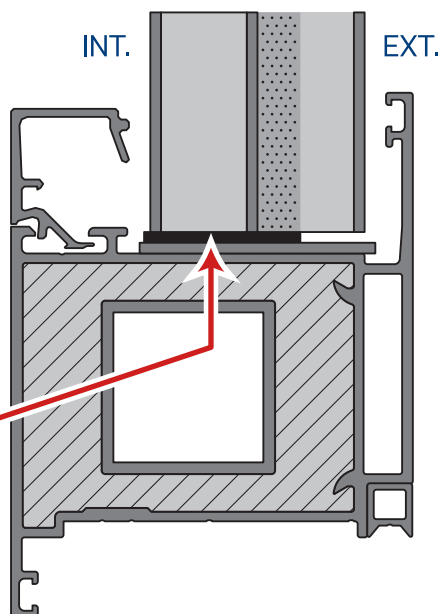


Zasklívací předpis dveřních

výplní **PERITO** s jádrem PerFlex



Obr. 1
Nosné zasklívací podložky umístíte 50-100 mm od rohu křídla.



Obr. 2
Detail umístění nosné podložky umožňující dilataci exteriérové desky v rámci vyšponování dveřního křídla

Více na www.perito.cz/technicke-informace



perito 
vchodové dveře